



# しぼらぎ広域

2024  
第7号

## 主な内容

令和5年度臨時総代会開催

収入保険加入促進の取り組みに笠間市・守谷市へ感謝状

令和6年度組合機構の変更について

各共済事業からのお知らせ

【中古農機具紹介】事業終了のお知らせ

農家支援活動機器の貸出案内

令和5年度

# 臨時総代会開催

令和6年3月19日(火)に小美玉市四季文化館のくれ風のホールにおいて総代182名のうち本人出席69名、書面議決書102名の出席をいただきまして臨時総代会が開催され

ました。城里町の加藤木直之総代が議長に選任され、令和6年度の事業計画や予算書案等全ての議案が慎重に審議され可決承認されました。



議長を務める城里町の加藤木直之の総代



挨拶を述べる細田組合長

## 可決された議案

- 議案第1号 いばらき広域農業共済組合定款の一部改正について
- 議案第2号 いばらき広域農業共済組合職員給与規則の一部改正について
- 議案第3号 令和6年度事業計画書並びに収支予算書案の承認について
- 議案第4号 令和6年度事務費賦課額及び徴収方法の承認について
- 議案第5号 令和6年度役員、総代、顧問、損害評価会委員、損害評価員、共済部長及び家畜診療所運営委員報酬額の承認について
- 議案第6号 令和6年度における特別積立金の取崩し額の承認について
- 議案第7号 令和6年度における余裕金預入先金融機関の承認について
- 議案第8号 令和6年度における借入金最高限度額及び借入条件の承認について
- 議案第9号 令和6年度業務引当金積立限度額の承認について
- 議案第10号 いばらき広域農業共済組合家畜診療所運営委員の承認について



# 収入保険加入促進の取り組みに 笠間市・守谷市へ感謝状

この度、全国農業共済組合連合会より、収入保険の保険料等の一部助成に対し、笠間市、守谷市へ感謝状が贈られました。  
セーフティネットとして収入保険の重要性をご理解いただき、加入促進に多大なご尽力をいただきました。  
心より感謝を申し上げます。

## 笠間市 感謝状贈呈式

令和6年1月15日に笠間市役所を訪問し細田組合長が山口伸樹市長へ感謝状をお渡ししました。



感謝状を手に記念撮影



感謝状を手に記念撮影

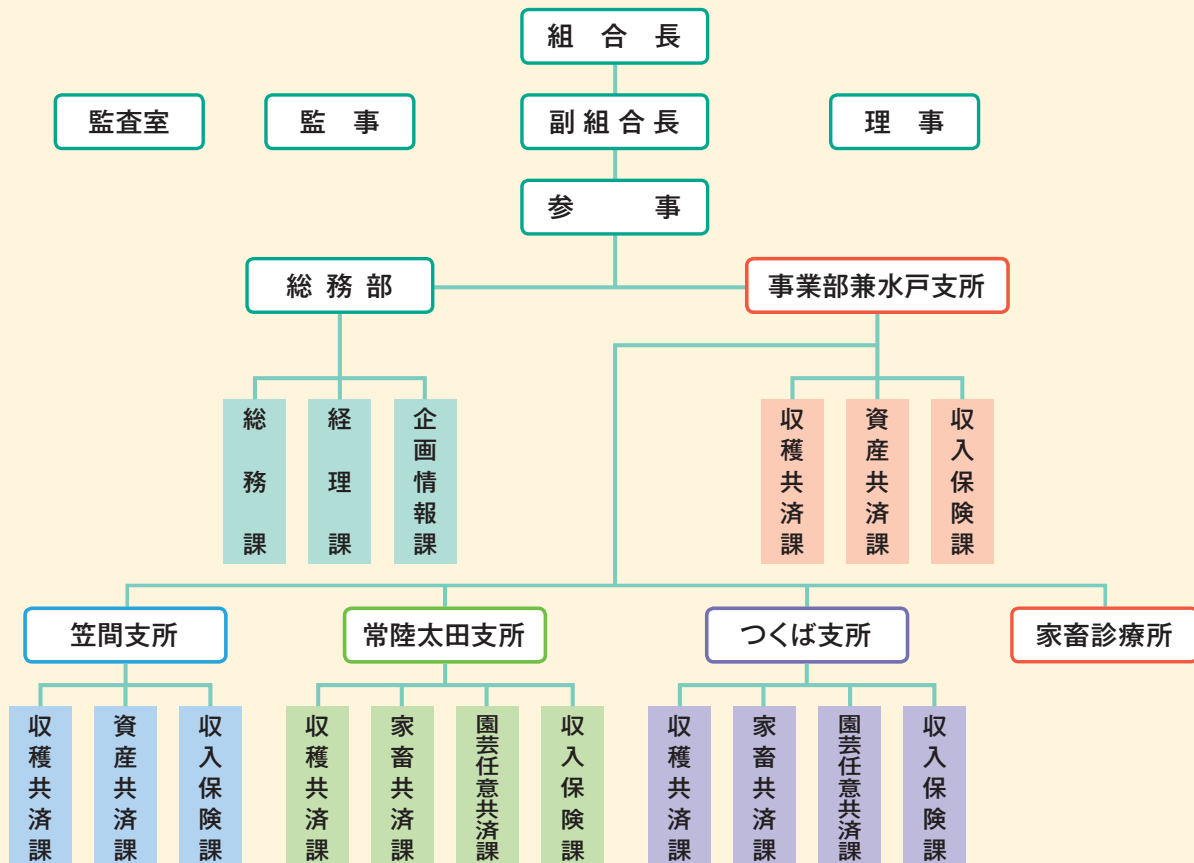
## 守谷市 感謝状贈呈式

令和6年1月16日に守谷市役所を訪問し細田組合長が松丸修久市長へ感謝状をお渡ししました。

## 令和6年度 組合機構の変更について

事業規模の推移を踏まえて農業共済制度と収入保険制度に対応できる機構とするため笠間支所及び常陸太田支所に収入保険課を新設し支所業務機構の統一を図りました。

いばらき広域農業共済組合機構図（令和6年4月1日）

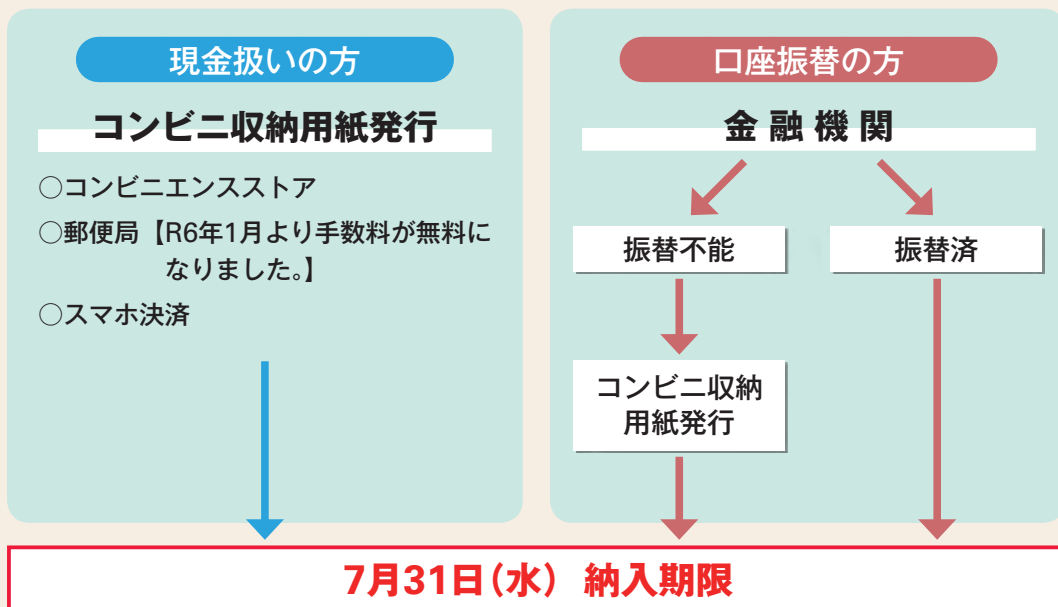


# 各共済事業からのお知らせ



水稲共済の共済掛金等  
納入期限は7月31日(水)  
となっております。加入申  
込をされた方につきましては  
は、納入期限までに納  
めてください。  
また、耕作内容等に変  
更がありましたら、速や  
かに組合までご連絡をお  
願いたします。再度、  
共済掛金等の計算をいた  
します。  
共済掛金等のお支払い  
には、便利な口座振替や  
コンビニエンスストアで  
納入ができるコンビニ収  
納サービスをご利用くだ  
さい。  
なお、納入期限までに  
共済掛金等の納入がな  
かった場合、水稲共済は解  
除となりますのでご注意  
ください。

## 共済掛金等納入の流れ



※コンビニ収納用紙を紛失された場合は、納入通知書を発行します。【県内JA（別途手数料必須）又は  
いばらきNOSA Iの各窓口での納入となります。】

※取扱い金融機関によっては、口座振替不能は納入通知書を発行する場合があります。

※掛金等納入後の掛金等増減に係る内容変更につきましては、追徴又は返金にて対応させていただきます。

## 令和6年度 補助事業のお知らせ

農作物共済の災害を未然に防ぎ、組合員の農業経営安定と生産性向上の支援を目的として、水稲病害虫防除事業補助金を交付しますのでご活用ください。

### 水稲病害虫防除事業補助金（申請期限：10月末日）

防除団体等に対し防除実施面積（同一圃場を複数回防除しても1回に限る。）

1ha当たり1,500円を交付します。

※農作物共済（水稲）加入者が対象です。収入保険に移行した組合員も対象です。



収入保険

「もしも」にそなえる、  
あなたへのエール。



収入  
保険

## 加入者の皆さま こんなときはNOSAIまでお知らせください

### ○農業収入の減少が見込まれるとき

自然災害、病虫害、収穫量の減収、販売価格の下落など、収入金額の減少が見込まれる場合は、事故発生通知が必要となりますのでご連絡ください。

令和6年から、気象災害が原因で農業収入が大きく減少した年の農業収入をその年の基準収入の8割まで補正できる「気象災害特例」が新設されました。この特例を希望する場合は、速やかな事故発生通知と被災状況を確認できる画像の提出が必要です。

### ○経営形態が変わるとき

法人化や事業承継による名義変更の予定がある場合は、事前にご連絡をお願いします。

お得  
情報

## インターネット申請利用ですっと割引!!

収入保険でインターネット申請を利用することで、  
付加保険料（事務費）の割引が受けられます。

営農計画変更、事故発生通知や被害画像の  
アップロードをインターネット上から行えます。

現在約80件が利用設定しています。

スマートフォンと  
メールアドレス  
さえあれば  
15分で設定完了!



毎年

**3,200円割引**

継続加入者（自動継続）

**4,500円割引**

新規加入者

インターネット申請利用をご希望の方はお近くの支所へお問い合わせください。

各共済事業に関するお問い合わせ等につきましては、最寄りの支所までご連絡ください。



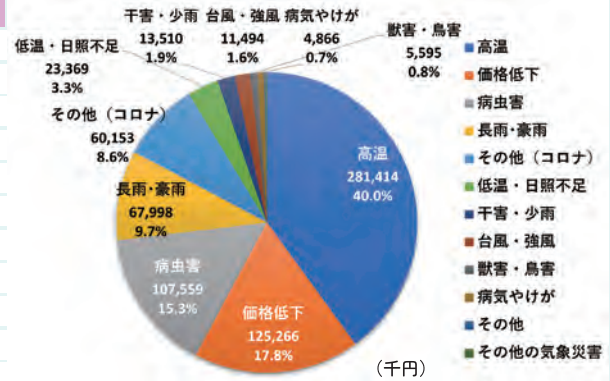
# 収入保険

「もしも」にそなえる、  
あなたへのエール。

令和4年度支払実績 610 経営体中 302 経営体 7億338万円

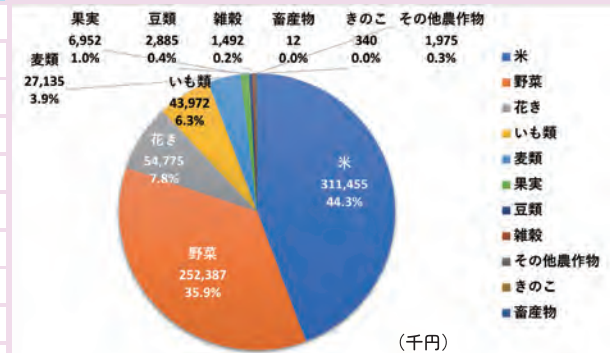
## 要因別

要因	(件) 延件数	(円) 減収額	(円) 支払保険金等	(%) 割合
高温	194	865,786,847	281,414,106	40.0
価格低下	69	327,418,836	125,266,455	17.8
病虫害	75	278,937,211	107,559,420	15.3
豪雨・長雨	54	146,713,758	67,997,936	9.7
その他(コロナ)	34	168,945,888	60,153,312	8.6
低温・日照不足	24	77,872,851	23,369,348	3.3
干害・少雨	10	33,798,352	13,509,587	1.9
台風・強風	5	32,080,077	11,493,782	1.6
鳥害・獣害	4	12,162,973	5,595,272	0.8
病気・けが	8	13,869,833	4,866,242	0.7
その他	179	392,687,785	1,104,601	0.2
その他の気象災害	2	4,042,335	1,049,937	0.1
合計	658	2,354,316,745	703,380,000	



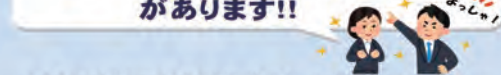
## 品目別

品目	(件) 延件数	(円) 支払保険金等	(%) 割合
米	396	311,455,124	44.3
野菜	292	252,387,251	35.9
花木	62	54,775,345	7.8
いも類	47	43,972,005	6.3
麦類	71	27,134,636	3.9
果実	83	6,952,162	1.0
豆類	48	2,885,209	0.4
その他農産物	26	1,974,515	0.3
雑穀	34	1,492,345	0.2
きのこ	1	339,539	0.1
その他畜産物	1	11,870	0.0
合計	1,061	703,380,000	



農作物に大きな損害が発生したんだけど、収入保険の保険金等が出るのは来年なんだよね〜。今すぐ、資金が必要なんだけどな〜。

収入保険の加入者には **無利子のつなぎ融資** があります!!



収入保険の保険金等の支払は、保険期間の終了後になります。が、保険期間であっても、自然災害や価格低下等により、保険金等の受け取りが見込まれる場合、NOSAI 全国連から、無利子のつなぎ融資を受けることができます。

※保険金等とは、保険金・特約補てん金のことをいう

## 収入保険のスケジュール（個人の場合）



## 【中古農機具紹介事業】終了のお知らせ

平素は中古農機具紹介事業をご利用いただき厚くお礼申し上げます。

『中古農機具紹介事業』は、中古農機具の有効活用を促進するため、情報を提供してまいりました。

本来の農業共済事業に一層注力する必要があるとの考えから令和6年4月1日(月)から新規の受付を中止しました。これまでに受付した農機具のみを紹介し、令和7年3月31日(月)をもちまして事業を終了させていただくこととなりました。

ご利用いただいている皆様には大変恐縮ではございますが、何卒ご理解を賜りますよう、お願い申し上げます。

## 農家支援活動機器（ミニパワーショベル）貸出

### つくば支所

1. 抽選受付 以下の月日の午前9時～12時に電話受付し、午後から抽選のうえ、貸出者を決定します。

貸出月	5月1日(水)	7月1日(月)	9月2日(月)	11月1日(金)	1月6日(月)	3月3日(月)
月 日	6・7月分	8・9月分	10・11月分	12・1月分	2・3月分	4・5月分

2. 貸出対象 各種共済事業（建物共済除く）または農業経営収入保険に加入していること

3. 使用基準 使用者は小型車両系建設機械以上の資格を有すること

4. 管理費 維持管理費：3 t 1日当たり 2,000 円 草刈機管理費：1日当たり 600 円  
配送管理費：片道一律 5,000 円（往復の場合 10,000 円）※自己配送時は不要

5. 貸出地域 つくば支所管内

**お問合せ先** つくば支所 園芸任意共済課 TEL 029-839-0169

### 笠間支所

1. 受付 電話または来所にて受付（先着順）

2. 貸出対象 各種共済事業（建物共済除く）または農業経営収入保険に加入していること

3. 使用基準 使用者は小型車両系建設機械以上の資格を有すること

4. 管理費 維持管理費：2 t 1日当たり 1,000 円  
3 t 1日当たり 2,000 円

5. 貸出地域 笠間支所・水戸支所・常陸太田支所管内

※配送は行っておりません。

**お問合せ先** 笠間支所 資産共済課 TEL 0296-72-7321

一般的に5月下旬～6月にかけて見頃を迎えるバラ。石岡市のハウス（温室）では年中バラの生産がおこなわれています。積極的に新しい品種の栽培に取り組む神生潤一（かのうじゅんいち）さんです。表紙のバラは国内では珍しい「ケンジントンガーデン」という品種でオレンジとピンクのグラデーションが綺麗で鑑賞期間が長いのが特徴だそうです。



### 表紙紹介

#### 神生バラ園 (石岡市)



1 常陸太田

前のページ

2 笠間

(正解160通/不正解・無効51通)

## 応募方法

応募締切：令和6年7月末日(当日消印有効)

はがきに、必要事項を記入のうえ、  
いばらきNOSAIクイズ係までご応募ください。  
同世帯1名までの応募とさせていただきます。

⑦ 職業	⑤ 氏名	③ 郵便番号	② 広報紙やNOSAIに 対する「意見」を要望	① クイズの答え	3100914	水戸市小吹町940
⑧ 年齢	⑥ 電話番号	④ 住所			いばらきNOSAI クイズ係 行	

正解者の中から抽選で40名様に図書カードをプレゼントいたします。尚、当選者の発表は商品の発送をもってかえさせていただきます。

れお答えください。

①、②とも「〇〇〇」はまるをそれぞれ

② 収入保険で付加保険料(事務費)の割引を受けられるのは〇〇〇〇〇〇〇〇申請を利用した場合です。

① 令和6年4月1日から、笠間支所と常陸太田支所に新設されたのは〇〇〇〇課です。

問題

# NOSAI クイズ



## 農業共済新聞を購読しませんか

営農と暮らしを豊かにする情報が満載です。

- ☆生産現場のアイデアを満載
  - ☆分かりやすい農政解説
  - ☆丁寧な農業保険制度の説明
  - ☆読みやすい紙面で、身近な話題がいっぱい
- お申し込みは、お近くの支所までお問い合わせください。

購読料年間  
5,520円  
(送料込)

毎号ご自宅に  
郵送します



月4回発行!

水曜日に  
発行します

購読料は  
年間一括払い  
(年極)で  
お得!!

### 編集 後記

組合が合併し丸2年が経過しました。新しい組合も定着してきたように感じます。

農家の皆さんも田植えが終わり一息ついている頃だと思えます。米つくりは米価の下落や資材費の高騰などありますが日本の食を語るうえで欠かせない大切な食料でもありますね。お米と言えば昔からコシヒカリ

が主流でしたが、最近は様々な品種が開発され食味も良く地域環境に対応し、作りやすく収穫量も多い品種の話を知ることが多くなりました。まだ一般的ではないものもありますが、皆さんも食べ比べをしてみてくださいいかがでしょうか。(A)

お問い合わせ先

## いばらき広域農業共済組合

本所 TEL 029-350-8815  
水戸支所 TEL 029-306-6720  
笠間支所 TEL 0296-72-7321

常陸太田支所 TEL 0294-72-6227  
つくば支所 TEL 029-839-0160  
家畜診療所 TEL 0299-48-0042

発行 いばらき広域農業共済組合 本所  
〒310-0914 茨城県水戸市小吹町940番地 TEL 029-350-8815 FAX 029-350-2773  
ホームページ：https://www.ibaraki-nosai.or.jp  
編集 いばらき広域農業共済組合 本所 企画情報課  
Eメール：kikaku@ibaraki-nosai.or.jp FAX 029-350-2773  
印刷 佐藤印刷株式会社

## 備えの種をまこう。